



DROMAR Firma Prywatna
30-618 Kraków, ul. Rodziny Jędów 7
BIURO: 30-085 Kraków, ul. Głowackiego 56
tel./fax 012 636-72-28 tel. 012 637-90-00 w.253
501-192-485
e-mail: biuro@dromarkrakow.pl

www.dromarkrakow.pl

Nazwa inwestycji:

**Budowa zintegrowanego węzła przesiadkowego
wraz z parkingiem P&R Bronowice
oraz terminalem autobusowym w Krakowie.**

Temat opracowania:

Projekt czasowej zmiany organizacji ruchu drogowego.

	Imię i nazwisko	Podpis	Data ukończenia opracowania	FAZA
Projektował:	Robert Grzejda		III/2026	PW
Sprawdził:	Marcin Mizerek			Nr opracowania
Kierownik pracowni:	Marcin Mizerek			1
Investor:				

nowe

OPIS TECHNICZNY

do projektu czasowej zmiany organizacji ruchu drogowego wprowadzonej na czas budowy zintegrowanego węzła przesiadkowego wraz z parkingiem P&R Bronowice oraz terminalem autobusowym w Krakowie.

I. Podstawa opracowania.

Zlecenie: NDI S.A.

II. Materiały wyjściowe.

1. Inwentaryzacja istniejącego w terenie oznakowania – stan z marca 2026 roku.
2. Ustawa z dnia 20.06.1997 roku. Prawo o ruchu drogowym (Dz.U. 2024 poz. 1251 z późniejszymi zmianami).
3. Rozporządzenie Ministra Infrastruktury z dnia 03.07.2003 roku w sprawie szczegółowych warunków technicznych dla znaków i sygnałów drogowych oraz urządzeń bezpieczeństwa ruchu drogowego i warunków ich umieszczania na drogach (Dz.U. 2311 z dnia 26.11.2019 roku z późniejszymi zmianami).
4. Załączniki nr 1-4 do rozporządzenia Ministra Infrastruktury z dnia 03.07.2003 roku w sprawie szczegółowych warunków technicznych dla znaków i sygnałów drogowych oraz urządzeń bezpieczeństwa ruchu drogowego i warunków ich umieszczania na drogach – Dz.U. 2021 poz. 2066 z dnia 12.10.2021 roku.
5. Rozporządzenie Ministra Infrastruktury z dnia 23.09.2003 roku w sprawie szczegółowych warunków zarządzania ruchem na drogach oraz wykonania nadzoru nad tym zarządzaniem (tekst jednolity Dz.U. 2017 poz. 784).
6. Zarządzenie nr 1163/2023 Prezydenta Miasta Krakowa z dnia 28.04.2023 roku w sprawie wprowadzenia „Standardów Dostępności dla Gminy Miejskiej Kraków”.

III. Cel opracowania.

Celem opracowania jest prawidłowe oznakowanie miejsca robót w pasie drogowym ul. Bronowickiej, ul. Złoty Róg i ul. Armii Krajowej.

IV. Stan istniejący.

Ulica Bronowicka na przedmiotowym odcinku jest drogą dwukierunkową z nawierzchnią bitumiczną o szerokości jezdni 14mb z obustronnym ciągiem pieszo-rowerowym i torowiskiem po południowej stronie poza jezdnią. Stanowi również dwukierunkową łącznicę z ul. Armii Krajowej o szerokości jezdni 8mb i obustronnym chodnikiem.

Charakteryzuje się dużym natężeniem ruchu kołowego i średnim pieszego. Sklasyfikowana jest jako **droga powiatowa** w zarządzie ZDMK.

Ulica Armii Krajowej na przedmiotowym odcinku jest drogą dwukierunkową z pasem rozdziálu, nawierzchnią bitumiczną o szerokości jezdni 14-18mb i obustronnym ciągiem pieszo-rowerowym. Sklasyfikowana jest jako **droga powiatowa** w zarządzie ZDMK.

Ulica Złoty Róg na przedmiotowym odcinku jest drogą dwukierunkową nawierzchnią bitumiczną o szerokości jezdni 3mb i obustronnym chodnikiem. Sklasyfikowana jest jako **droga gminna** w zarządzie ZDMK.

V. Opis projektowanych rozwiązań.

Roboty związane z w/w inwestycją będą wykonywane w etapach. Wygrodzenie placu budowy w rejonie ul. Złoty Róg wraz z ciągami pieszymi obejmie liczne wykopy związane z budową sieci oraz miejsce postojowe pojazdów budowy. Brak możliwości wyznaczenia ciągu pieszego od ul. Złoty Róg do ul. Bronowickiej.

ETAP 1 - Budowa zjazdów tymczasowych. Zajęte zostaną chodnik i 0,5m jezdni po południowej stronie łącznicy. Dojście do ul. Bronowickiej i ul. Armii Krajowej północnym chodnikiem łącznicy. Dla ruchu kołowego w jednym kierunku pozostanie przejazd min. 3mb. Oznakowanie placu budowy pokazano na **rys. nr 3**.

ETAP 1.1 - Budowa zjazdów tymczasowych. Zajęte zostaną ciągi piesze, 0,5m jezdni i teren zielony po północnej stronie łącznicy. Dojście do ul. Bronowickiej i ul. Armii Krajowej południowym chodnikiem łącznicy. Dla ruchu kołowego w jednym kierunku pozostanie przejazd min. 3mb. Oznakowanie placu budowy pokazano na **rys. nr 4**. Dodatkowe zmiany oznakowania pokazano na **rys. nr 4.1**.

ETAP 1.2 – Obsługa budowy. Zajęte zostaną ciągi piesze, 0,5m jezdni oraz teren zielony po północnej stronie łącznicy. Dojście do ul. Bronowickiej i ul. Armii Krajowej południowym chodnikiem łącznicy. Dla ruchu kołowego w jednym kierunku pozostanie przejazd min. 3mb. Oznakowanie placu budowy pokazano na **rys. nr 5**. Dodatkowe zmiany oznakowania pokazano na **rys. nr 4.1**.

ETAP 2 – Rozbiórka muru oporowego i budowa sieci wodociągowej. Zajęte zostaną ciągi piesze, 0,5m jezdni oraz teren zielony po północnej stronie łącznicy. Dojście do ul. Bronowickiej i ul. Armii Krajowej południowym chodnikiem łącznicy. Dla ruchu kołowego w jednym kierunku pozostanie przejazd min. 3mb. **Dodatkowo zamknięty zostanie ciąg pieszo-rowerowy prowadzący do przystanku kolejowego Kraków Bronowice.** Ruch pieszo-rowerowy poprowadzony

zostanie wzdłuż ul. Armii Krajowej. Dojazd i dojście do przystanku kolejowego po tymczasowy ciąg z utwardzonej nawierzchni.

Oznakowanie placu budowy pokazano na **rys. nr 6**.

Dodatkowe zmiany oznakowania pokazano na **rys. nr 4.1**.

ETAP 3 – Budowa sieci energetycznej.

Zajęcie jak w etapie 2 i dodatkowo zajęty zostanie fragment jezdni po południowej stronie ul. Złoty Róg.

Oznakowanie placu budowy pokazano na **rys. nr 7**.

Dodatkowe zmiany oznakowania pokazano na **rys. nr 4.1**.

ETAP 3.1 – Budowa sieci wodociągowej.

Zajęcie jak w etapie 2 i dodatkowo zajęty zostanie fragment jezdni po południowej stronie ul. Złoty Róg.

Oznakowanie placu budowy pokazano na **rys. nr 8**.

Dodatkowe zmiany oznakowania pokazano na **rys. nr 4.1**.

ETAP 3.2 – Budowa sieci wodociągowej.

Zajęcie jak w etapie 2 i dodatkowo zajęty zostanie fragment jezdni po północnej stronie ul. Złoty Róg.

Oznakowanie placu budowy pokazano na **rys. nr 9**.

Dodatkowe zmiany oznakowania pokazano na **rys. nr 4.1**.

ETAP 4 – Budowa sieci wodociągowej i teletechnicznej.

Zajęcie jak w etapie 2 i dodatkowo zajęte zostaną chodnik, zieleniec i 0,5 mb jezdni po północnej stronie ul. Bronowickiej.

Oznakowanie placu budowy pokazano na **rys. nr 10, 10.1**.

Dodatkowe zmiany oznakowania pokazano na **rys. nr 4.1**.

Do wygradzenia użyte będą zapory drogowe U-20c, U-20a,b + światła żółte, tablice prowadzące U-3d oraz tablice kierujące U-20b.

Stan pasa drogowego.

Po zakończeniu budowy zjazdów wprowadzony będzie etap na obsługę budowy. Następnie rozpocznie się etap 2. W czasie trwania etapu 2 wprowadzone zostaną kolejno etapy na budowę sieci. Po zakończeniu robót będzie wprowadzona organizacja ruchu drogowego wg odrębnego opracowania.

Zagrożenia i utrudnienia w ruchu drogowym.

Zagrożeniem dla ruchu pieszego będzie **roboty związane z w/w inwestycją**.

Utrudnieniem wtedy dla pieszych będzie zawężenie/zamknięcie ciągu pieszego i dla ruchu kołowego zawężenie/zamknięcie jezdni.

Za oznakowanie na placu budowy odpowiada kierownik budowy.

Projekt oznakowania nie zawiera wygradzenia placu budowy wynikającego z przepisów BHP.

VI. Czasookres wykonania robót.

Przewidywany czas rozpoczęcia robót: **kwiecień 2026 r.**
Przewidywany czas trwania robót: **Etapy 1-1.2 – 3 tygodnie (po 1 tygodniu na etap)**
Etap 2 - 6 miesięcy.
Etapy 3-3.2, 4 – 4 tygodnie (po 1 tygodniu na etap)

VII. Sposób oznakowania.

1. Zasady rozmieszczania tablic informacyjnych i znaków drogowych.

Oznakowanie należy wykonać w sposób wskazany na załączonym opracowaniu zgodnie z warunkami określonymi w Rozporządzeniu. Ustawiając oznakowanie należy kierować się następującymi zasadami:

- a/ znaki i tablice nie mogą zasłaniać istniejących znaków drogowych, informatorów i sygnalizacji świetlnej ;
- b/ nie mogą zasłaniać widoczności w rejonie skrzyżowania;
- c/ znaki drogowe użyte do oznakowania robót powinny mieć wymiar o jedną grupę większy niż znaki ustawione na stałe.
- d/ skrajnia pionowa czasowego oznakowania ma wynosić min. 2,5mb (z wyjątkiem znaków i tablic informacyjnych montowanych na wygrozdzeniu lub zaporach drogowych, takie znaki i tablice powinny być montowane na wysokości oczu tj. 1,4-1,6m).

2. Czynności poprzedzające rozpoczęcie robót.

Przed przystąpieniem do robót należy:

- a/ uzyskać u zarządcy drogi pisemne zezwolenie na zajęcie pasa drogowego, uzgadniając termin i okres wykonywania robót.
- b/ wykonać i ustawić w określonych miejscach wskazanych projektem oznakowanie (oznakowanie do czasu odbioru zastłonięte).

3. Uwagi ogólne.

W czasie prowadzenia robót należy zapewnić stałą kontrolę ustawionego zabezpieczenia, oświetlenia i oznakowania zastępczego a stwierdzone usterki niezwłocznie likwidować.

Na obejściu dla pieszych należy umożliwić zjazd z chodnika poprzez wykonanie tymczasowych pochylni/zjazdów. Na drodze obejścia nie może być żadnych elementów, które mogą spowodować ryzyko zderzenia, upadku lub potknięcia. Trasa obejścia musi być łatwa w utrzymaniu w czystości i nie może być śliska podczas opadów deszczu.

Przy wprowadzaniu czasowej organizacji ruchu, znaki docelowe które przestają obowiązywać (sprzeczne oznakowanie) mają być zastłonięte czarną folią w sposób uniemożliwiający ich identyfikację.

Zapory drogowe zabezpieczające COR należy umieszczać na wysokości od 90cm do 110cm, mierząc od poziomu nawierzchni drogi do górnej krawędzi zapór.

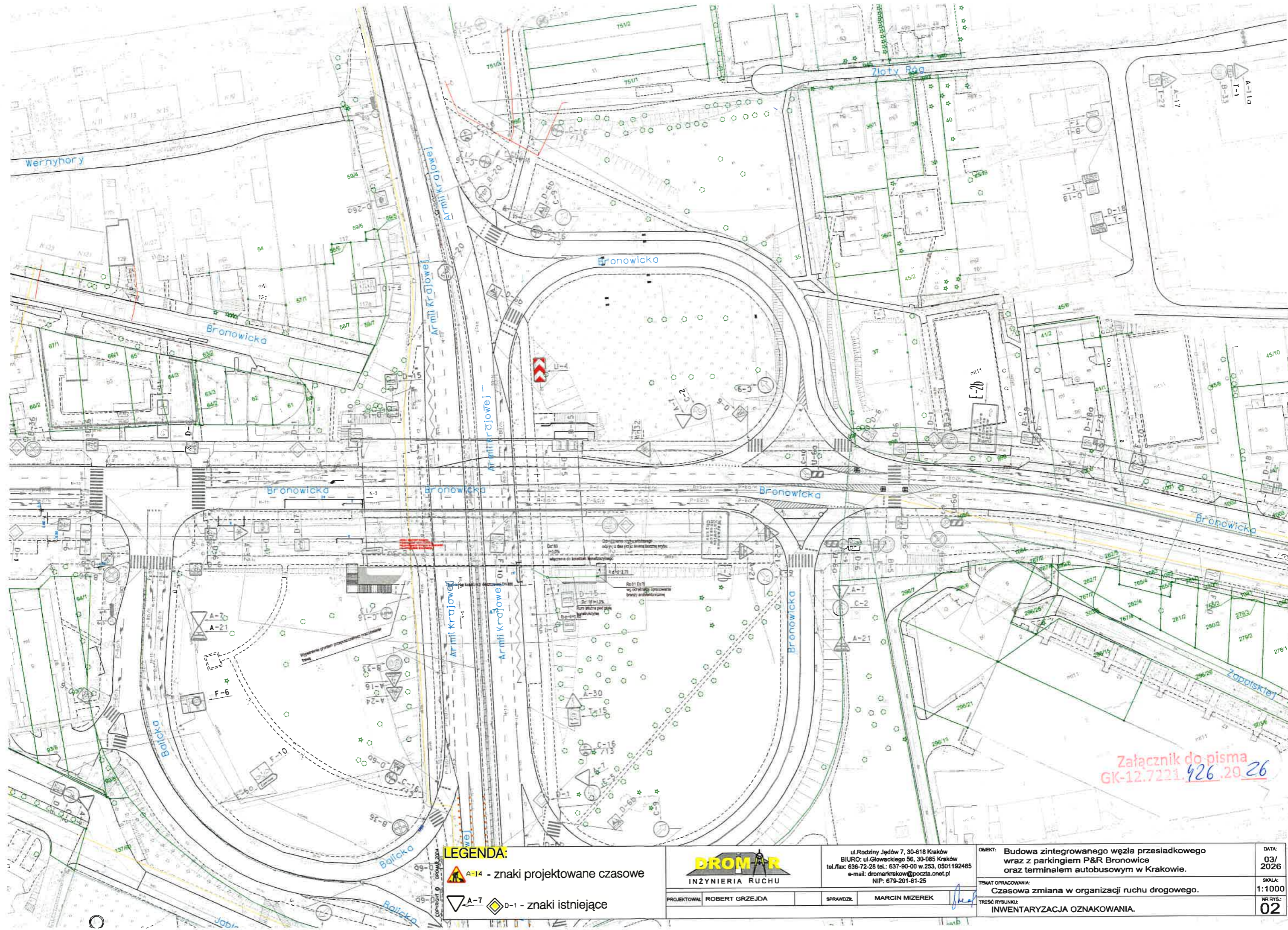
Po zakończeniu robót teren należy przywrócić do stanu pierwotnego i przekazać zarządcy drogi.

Za oznakowanie na placu budowy odpowiada kierownik budowy.



Załącznik do pisma
GK-12.722.426.2026

		ul. Rodziny Jędów 7, 30-618 Kraków BIURO: ul. Głowackiego 56, 30-085 Kraków tel./fax: 636-72-28 tel.: 637-90-00 w.253, 0501192485 e-mail: drom@krakow.poczta.onet.pl NIP: 679-201-61-25		OBIEKT: Budowa zintegrowanego węzła przesiadkowego wraz z parkingiem P&R Bronowice oraz terminalem autobusowym w Krakowie.		DATA: 03/2026	
PROJEKTOWAŁ: ROBERT GRZEJDA		SPRAWDZIŁ: MARCIN MIZEREK		TEMAT OPACZOWANIA: Czasowa zmiana w organizacji ruchu drogowego.		SKALA: 1:10000	
				TREŚĆ RYSUNKU: ORIENTACJA.		NR RYS: 01	

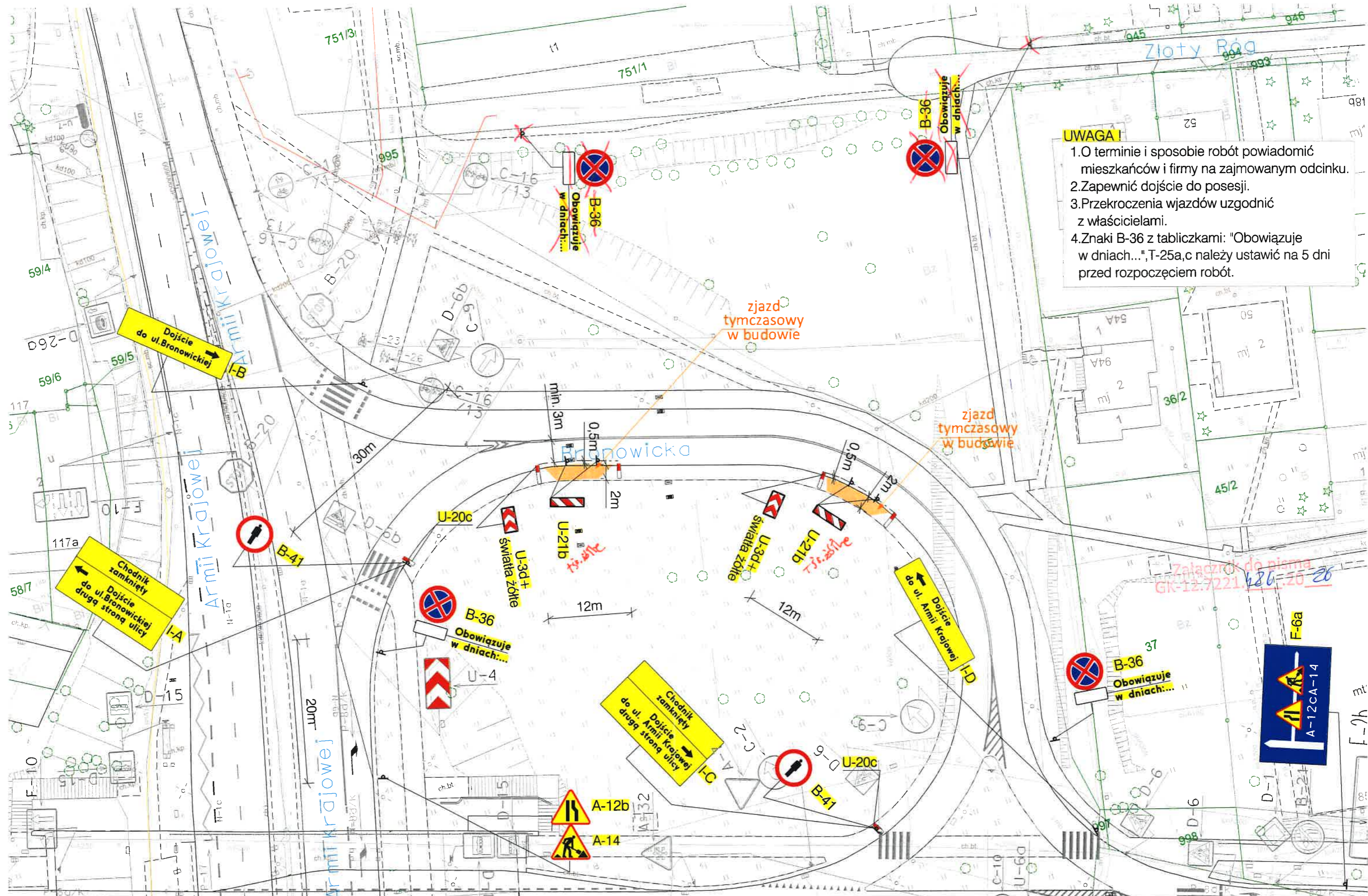


Załącznik do pisma
GK-12.7221.426.20.26

LEGENDA:

- A-14 - znaki projektowane czasowe
- A-7 D-1 - znaki istniejące

<p>DROM R INŻYNIERIA RUCHU</p>		ul. Rodziny Jędów 7, 30-618 Kraków BIURO: ul. Głowackiego 56, 30-085 Kraków tel./fax: 636-72-28 tel.: 637-90-00 w.253, 0501192485 e-mail: dromkrakow@poczta.onet.pl NIP: 679-201-81-25		OBIKT: Budowa zintegrowanego węzła przesiadkowego wraz z parkingiem P&R Bronowice oraz terminalem autobusowym w Krakowie.	DATA: 03/2026
		PROJEKTOWAŁ: ROBERT GRZEJDA	SPRAWDZIŁ: MARCIN MIZEREK	TEMAT OPRACOWANIA: Czasowa zmiana w organizacji ruchu drogowego.	SKALA: 1:1000
				TREŚĆ RYSUNKU: INWENTARYZACJA OZNAKOWANIA.	NR RYS.: 02



- UWAGA!**
1. O terminie i sposobie robót powiadomić mieszkańców i firmy na zajmowanym odcinku.
 2. Zapewnić dojazd do posesji.
 3. Przekroczenia wjazdów uzgodnić z właścicielami.
 4. Znaki B-36 z tabliczkami: "Obowiązuje w dniach...", T-25a,c należy ustawić na 5 dni przed rozpoczęciem robót.

LEGENDA:

A-14 - znaki projektowane czasowe

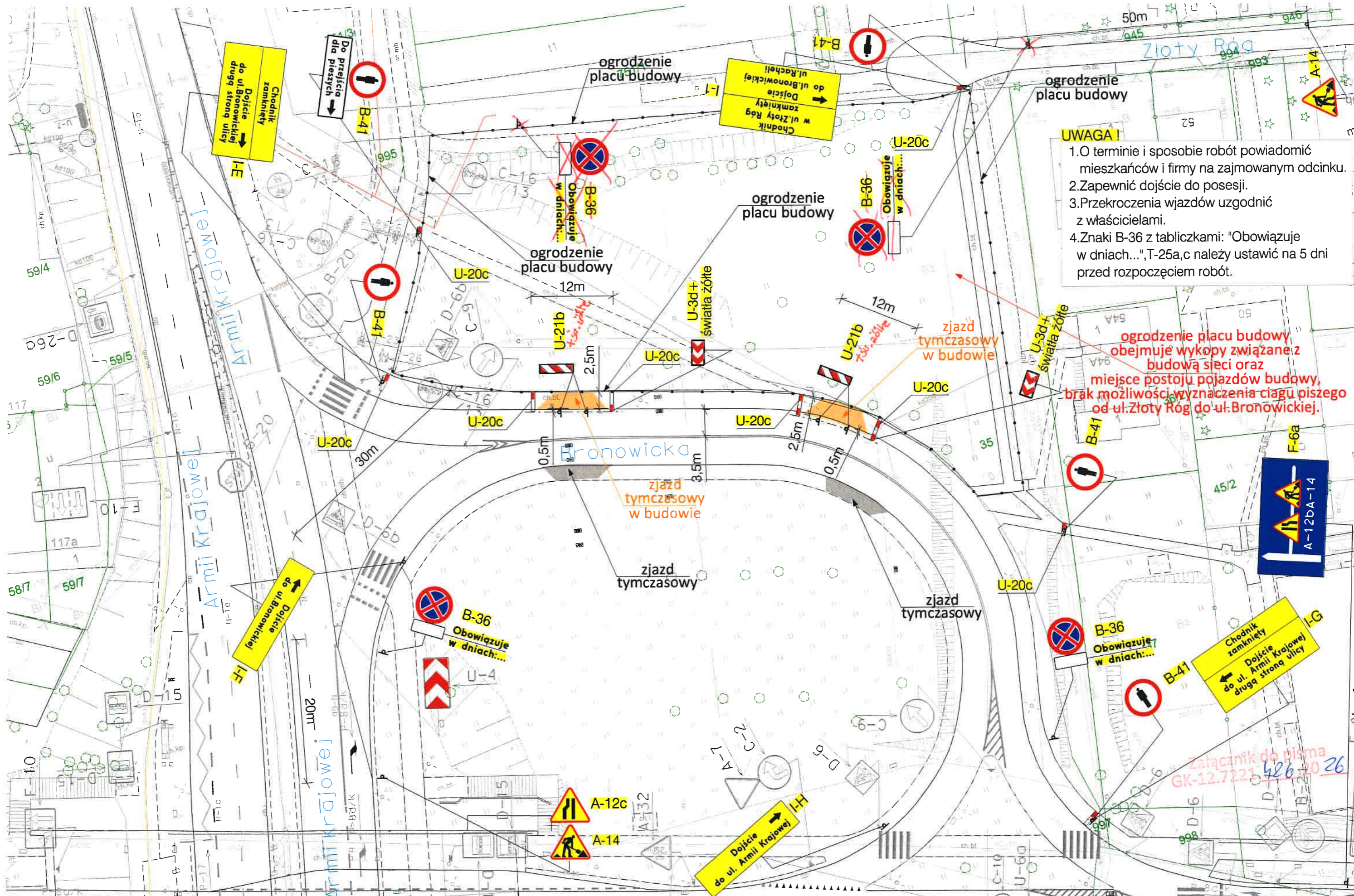
A-7 D-1 - znaki istniejące

DROMAR
INŻYNIERIA RUCHU

ul. Rodziny Jędów 7, 30-618 Kraków
BIURO: ul. Głowackiego 58, 30-085 Kraków
tel./fax: 636-72-28 tel.: 637-90-00 w.253, 0501192485
e-mail: dromarkrakow@poczta.onet.pl
NIP: 679-201-61-25

PROJEKTOWAŁ: ROBERT GRZEJDA
SPRAWDZIŁ: MARCIN MIZEREK

OBIEKT:	Budowa zintegrowanego węzła przesiadkowego wraz z parkingiem P&R Bronowice oraz terminalem autobusowym w Krakowie.	DATA:	03/2026
TEMAT OPRACOWANIA:	Czasowa zmiana w organizacji ruchu drogowego.	SKALA:	1:500
TREŚĆ RYSUNKU:	OZNAKOWANIE PLACU BUDOWY - ETAP 1 budowa zjazdów tymczasowych.	NR RYSU:	03



UWAGA!

1. O terminie i sposobie robót powiadomić mieszkańców i firmy na zajmowanym odcinku.
2. Zapewnić dojście do posesji.
3. Przekroczenia wjazdów uzgodnić z właścicielami.
4. Znaki B-36 z tabliczkami: "Obowiązuje w dniach...", T-25a,c należy ustawić na 5 dni przed rozpoczęciem robót.

ogrodzenie placu budowy obejmuje wykopy związane z budową sieci oraz miejsce postoję pojazdów budowy, brak możliwości wyznaczenia ciągu pieszego od ul. Złoty Róg do ul. Bronowickiej.

Załącznik do pisma GK-12.7121 426 20 26

LEGENDA:

▲ A-14 - znaki projektowane czasowe

▼ A-7 ◆ D-1 - znaki istniejące

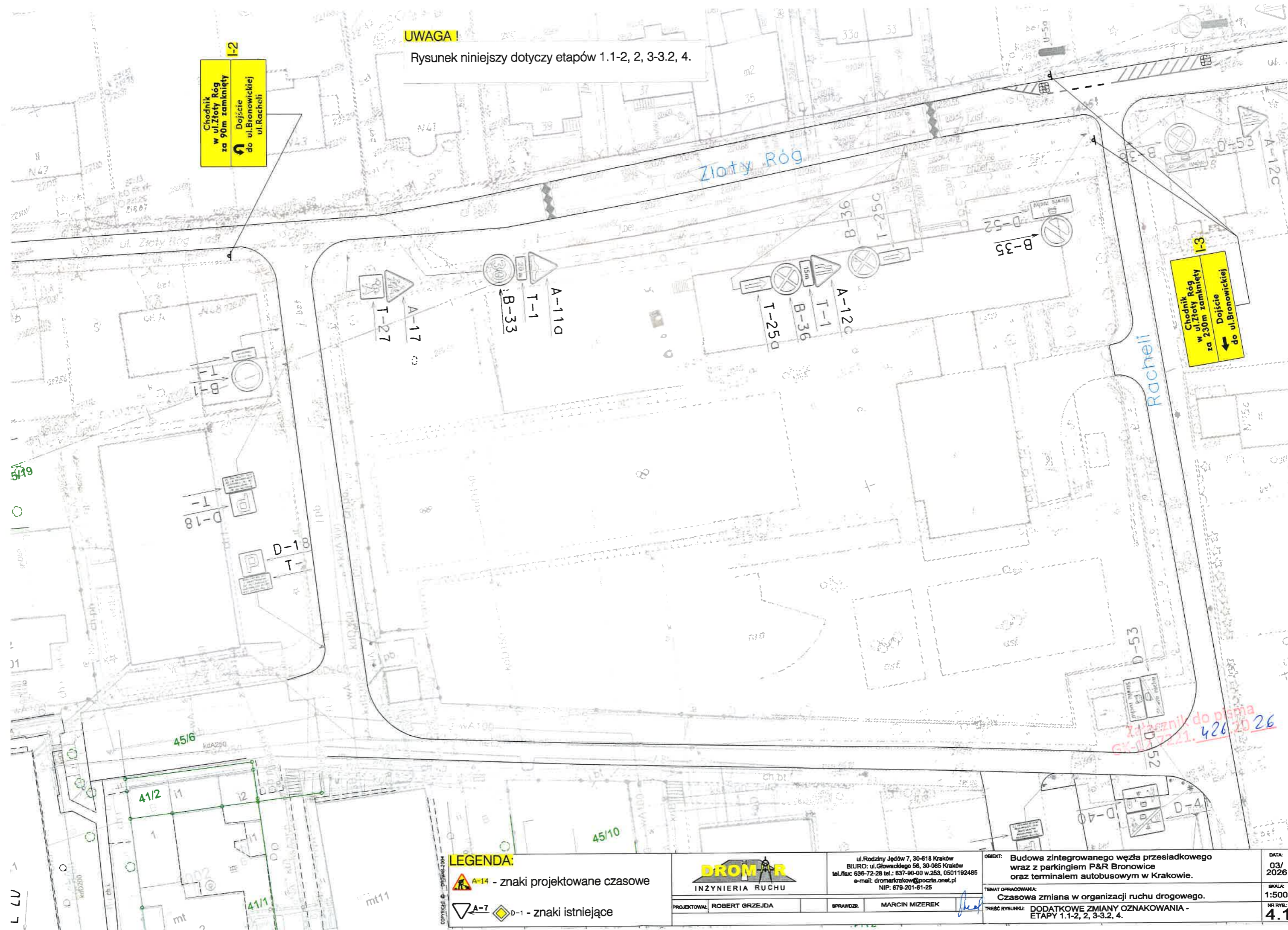
<p>DROMAR INŻYNIERIA RUCHU</p>		ul. Rodziny Jędów 7, 30-818 Kraków BIURO: ul. Głowackiego 56, 30-085 Kraków tel./fax: 636-72-28 tel.: 637-90-00 w.253, 0501192486 e-mail: dromarkrakow@poczta.onet.pl NIP: 679-201-61-25	DATA: 03/2026
PROJEKTOWAŁ: ROBERT GRZEJDA	SPRAWDZIŁ: MARCIN MIZEREK	OBIEKT: Budowa zintegrowanego węzła przesiadkowego wraz z parkingiem P&R Bronowice oraz terminalem autobusowym w Krakowie.	SKALA: 1:500
TREŚĆ RYSUNKU: OZNAKOWANIE PLACU BUDOWY - ETAP 1.1 budowa zjazdów tymczasowych.		NR RYS.: 04	

UWAGA!

Rysunek niniejszy dotyczy etapów 1.1-2, 2, 3-3.2, 4.

I-2
Chodnik Róg
w ul. Złoty Róg
za 90m zamknięty
Dojście
do ul. Bronowickiej
ul. Racheli

I-3
Chodnik Róg
w ul. Złoty Róg
za 230m zamknięty
Dojście
do ul. Bronowickiej



LEGENDA:

	A-14 - znaki projektowane czasowe
	A-7 - znaki istniejące
	D-1 - znaki istniejące

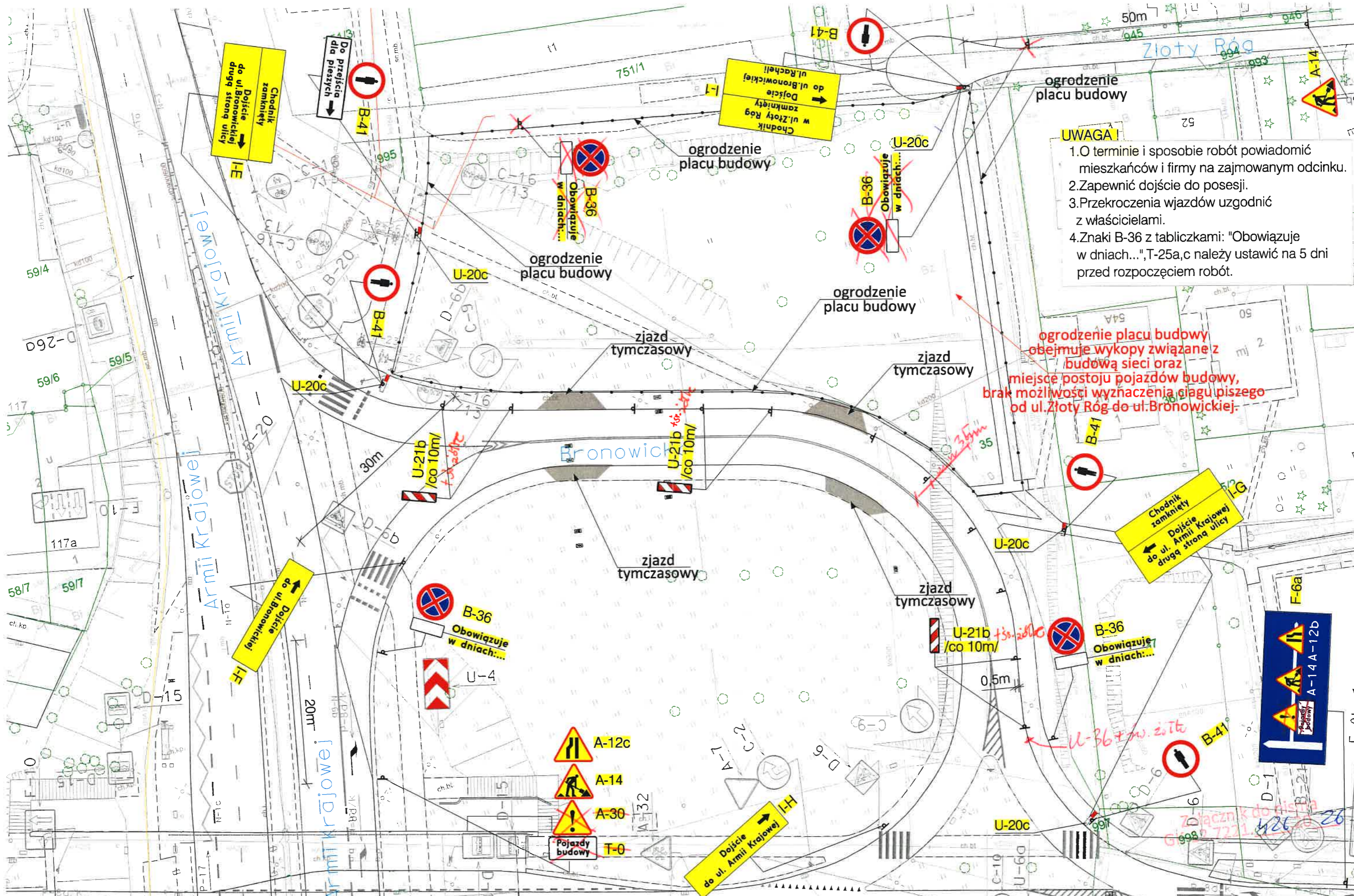
DROM-R
INŻYNIERIA RUCHU

PROJEKTOWAŁ: ROBERT GRZEJDA
SPRAWDZIŁ: MARCIN MIZEREK

ul. Rodziny Jędów 7, 30-618 Kraków
BIURO: ul. Głowackiego 56, 30-085 Kraków
tel./fax: 636-72-28 tel.: 637-90-00 w.263, 0501192485
e-mail: drom@krakow.poczta.onet.pl
NIP: 679-201-81-25

OBIEKT:	Budowa zintegrowanego węzła przesiadkowego wraz z parkingiem P&R Bronowice oraz terminalem autobusowym w Krakowie.	DATA:	03/2026
TEMAT OPRACOWANIA:	Czasowa zmiana w organizacji ruchu drogowego.	SKALA:	1:500
TREŚĆ RYSUNKU:	DODATKOWE ZMIANY OZNAKOWANIA - ETAPY 1.1-2, 2, 3-3.2, 4.	NR RYB:	4.1

*Przebieg do planu
CK-127221. 426.2026*



UWAGA!

1. O terminie i sposobie robót powiadomić mieszkańców i firmy na zajmowanym odcinku.
2. Zapewnić dojeżdżenie do posesji.
3. Przekroczenia wjazdów uzgodnić z właścicielami.
4. Znaki B-36 z tabliczkami: "Obowiązuje w dniach...", T-25a,c należy ustawić na 5 dni przed rozpoczęciem robót.

ogrodzenie placu budowy obejmuje wykopy związane z budową sieci oraz miejsce postoju pojazdów budowy, brak możliwości wyznaczenia ciągu pieszego od ul. Złoty Róg do ul. Bronowickiej.

LEGENDA:

- A-14 - znaki projektowane czasowe
- A-7
- D-1 - znaki istniejące

DROM R
INŻYNIERIA RUCHU

ul. Rodziny Jędów 7, 30-618 Kraków
BIURO: ul. Głowackiego 56, 30-085 Kraków
tel./fax: 636-72-28 tel.: 637-90-00 w.253, 0501192485
e-mail: dromkrakow@poczta.onet.pl
NIP: 679-201-61-25

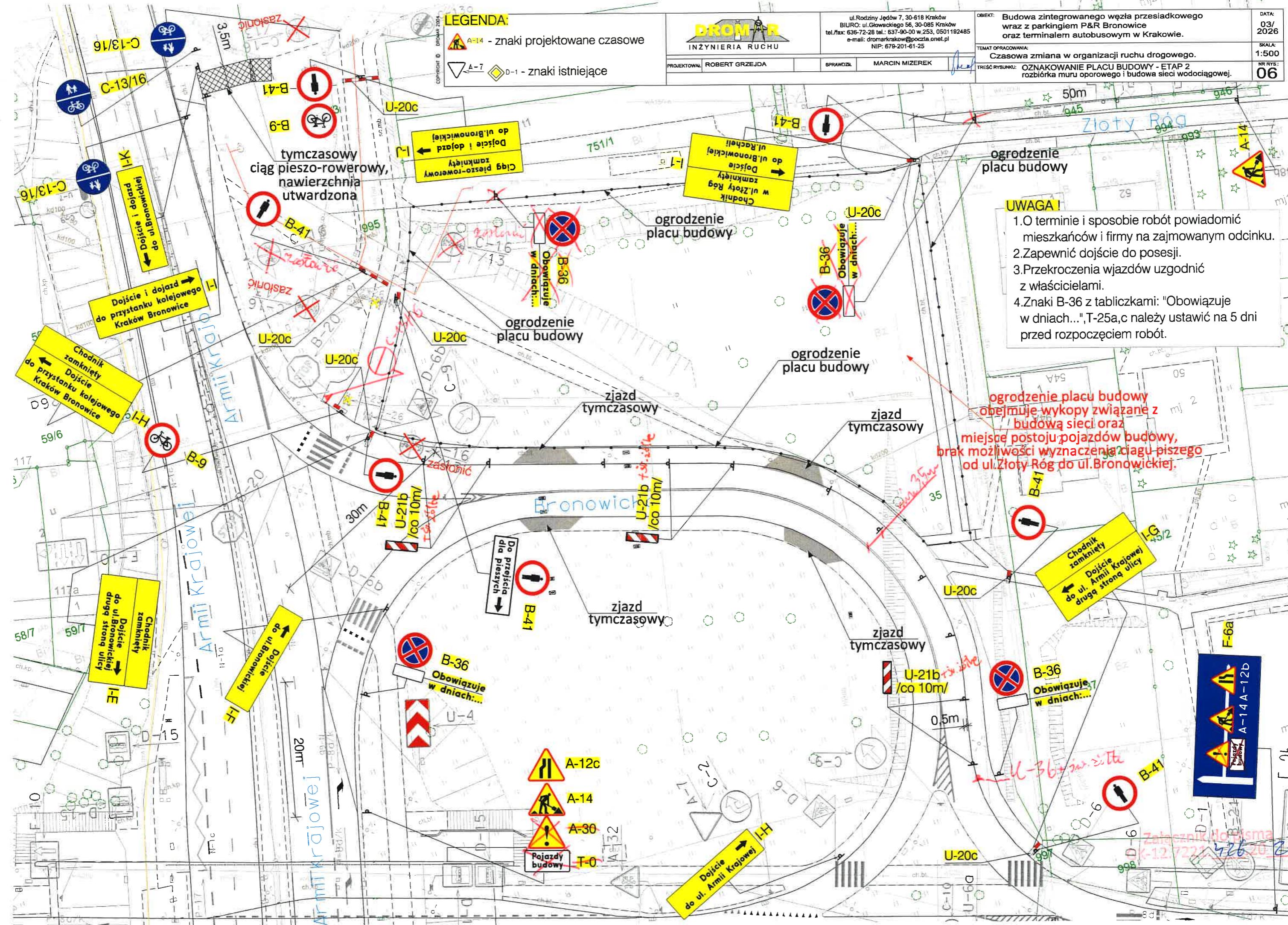
PROJEKTOWAŁ: ROBERT GRZEJDA
SPRAWDZIŁ: MARCIN MIZEREK

OBIEKT: Budowa zintegrowanego węzła przesiadkowego wraz z parkingiem P&R Bronowice oraz terminalem autobusowym w Krakowie.

TEMAT OPRACOWANIA: Czasowa zmiana w organizacji ruchu drogowego.

TREŚĆ RYSUNKU: OZNAKOWANIE PLACU BUDOWY - ETAP 1.2 obsługa budowy.

DATA: 03/2026
SKALA: 1:500
NR RYS: 05



LEGENDA:

- A-14 - znaki projektowane czasowe
- A-7 D-1 - znaki istniejące

DROM R INŻYNIERIA RUCHU		ul. Rodziny Jędrów 7, 30-618 Kraków BIURO: ul. Głowackiego 56, 30-085 Kraków tel./fax: 636-72-26 tel.: 637-90-00 w.253, 0501192485 e-mail: dromrakow@poczta.onet.pl NIP: 679-201-61-25	OBIEKT: Budowa zintegrowanego węzła przesiadkowego wraz z parkingiem P&R Bronowice oraz terminalem autobusowym w Krakowie.	DATA: 03/2026
PROJEKOWAŁ: ROBERT GRZEJDA	SPRAWDZIŁ: MARCIN MIZEREK		TEMAT OPRACOWANIA: Czasowa zmiana w organizacji ruchu drogowego.	SKALA: 1:500
			TREŚĆ RYSUNKU: OZNAKOWANIE PLACU BUDOWY - ETAP 2 rozbiórka muru oporowego i budowa sieci wodociągowej.	NR RYS.: 06

UWAGA!

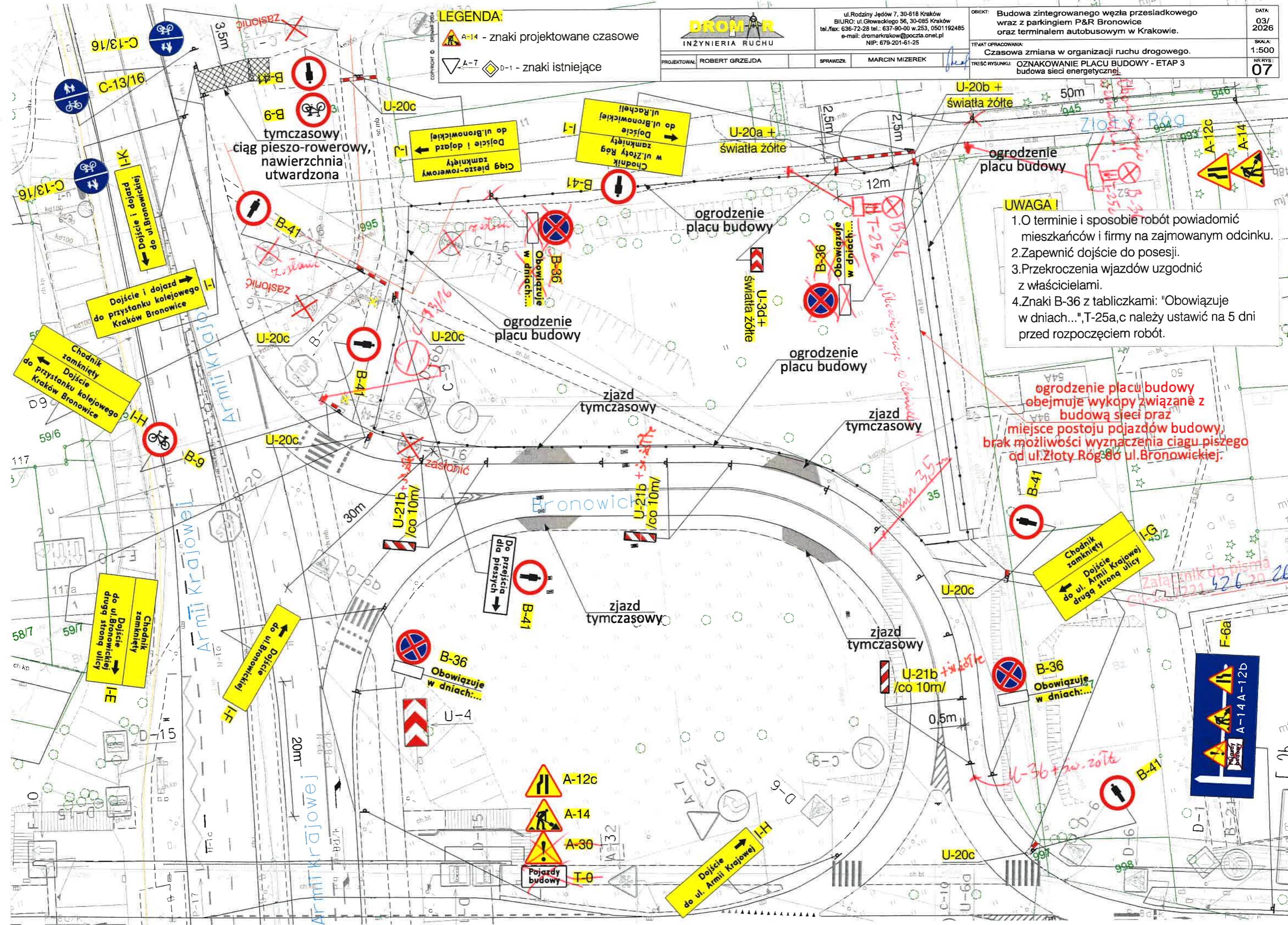
1. O terminie i sposobie robót powiadomić mieszkańców i firmy na zajmowanym odcinku.
2. Zapewnić dojazd do posesji.
3. Przekroczenia wjazdów uzgodnić z właścicielami.
4. Znaki B-36 z tabliczkami: "Obowiązuje w dniach...", T-25a,c należy ustawić na 5 dni przed rozpoczęciem robót.

ogrodzenie placu budowy obejmuje wykopy związane z budową sieci oraz miejsce postoju pojazdów budowy, brak możliwości wyznaczenia ciągu pieszego od ul. Złoty Róg do ul. Bronowickiej.

- A-12c
- A-14
- A-30
- T-0



Załącznik do pisma K-12.7221.426.20.26



LEGENDA:

A-14 - znaki projektowane czasowe

A-7 D-1 - znaki istniejące

DROM
INŻYNIERIA RUCHU

ul. Rodziny Jędów 7, 30-618 Kraków
BIURO: ul. Głowackiego 56, 30-085 Kraków
tel./fax: 636-72-28 tel.: 637-90-00 w.253, 0501192485
e-mail: dromarkrakow@poczta.onet.pl
NIP: 679-201-61-25

PROJEKTOWAŁ: ROBERT GRZEJDA SPRAWDZIŁ: MARCIN MIZEREK

OBIEKT: Budowa zintegrowanego węzła przesiadkowego wraz z parkingiem P&R Bronowice oraz terminalem autobusowym w Krakowie.

DATA: 03/2026

SKALA: 1:500

NR RYS: 07

TEMAT OPRACOWANIA: Czasowa zmiana w organizacji ruchu drogowego.

TREŚĆ RYSUNKU: OZNAKOWANIE PLACU BUDOWY - ETAP 3 budowa sieci energetycznej.

UWAGA!

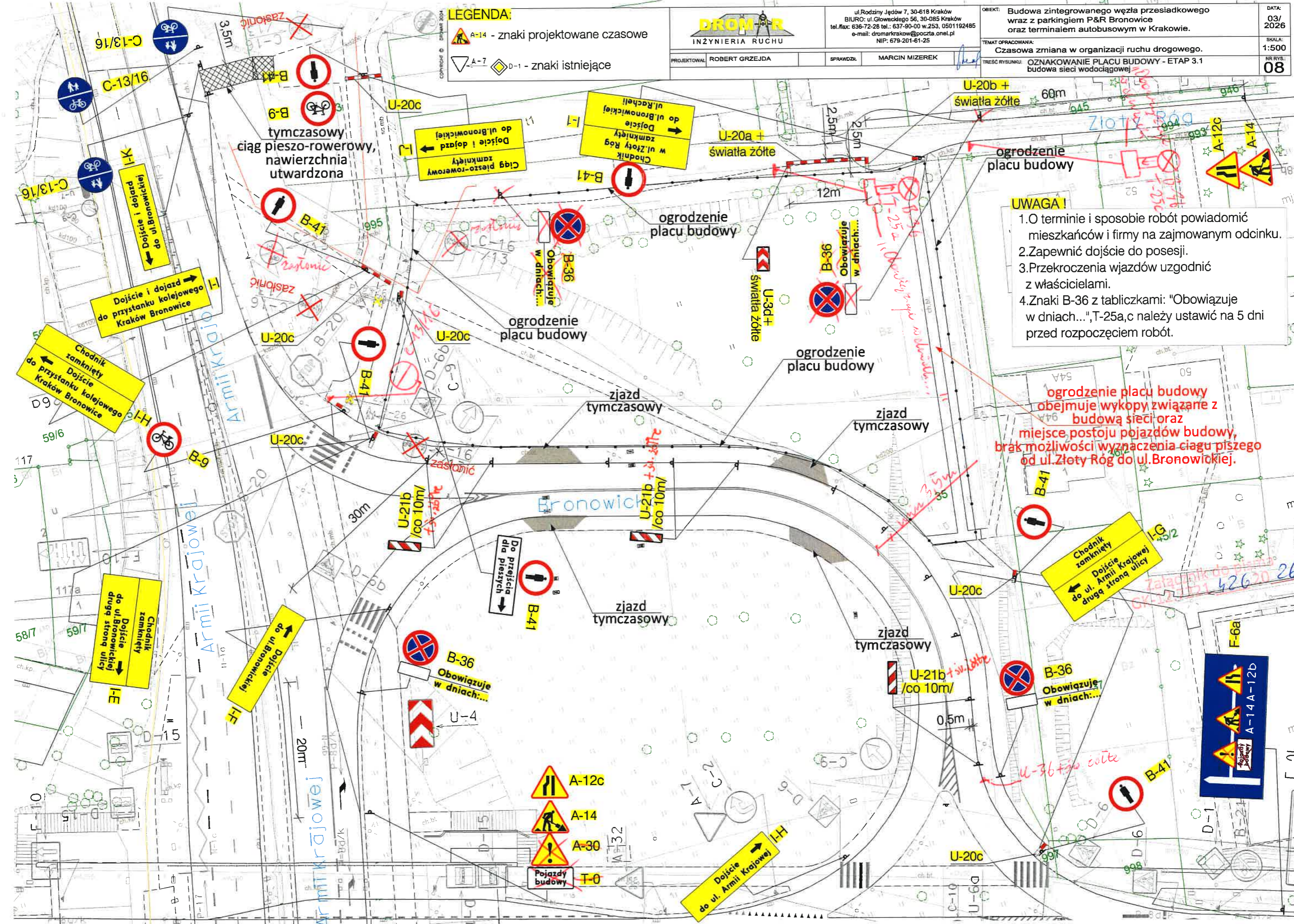
1. O terminie i sposobie robót powiadomić mieszkańców i firmy na zajmowanym odcinku.
2. Zapewnić dojazd do posesji.
3. Przekroczenia wjazdów uzgodnić z właścicielami.
4. Znaki B-36 z tabliczkami: "Obowiązuje w dniach...", T-25a, c należy ustawić na 5 dni przed rozpoczęciem robót.

ogrodzenie placu budowy obejmuje wykopy związane z budową sieci oraz miejsce postoju pojazdów budowy, brak możliwości wyznaczenia ciągu pieszego od ul. Złoty Róg do ul. Bronowickiej.

Załącznik do pisma
C/22/1221 426.20.26

A-14A-12b

znaki budowy



LEGENDA:
 A-14 - znaki projektowane czasowe
 A-7, D-1 - znaki istniejące

DROMAR
 INŻYNIERIA RUCHU

ul. Rodziny Jędrów 7, 30-618 Kraków
 BIURO: ul. Głównego 56, 30-085 Kraków
 tel. fax: 636-72-28 tel.: 637-90-00 w.253, 0501192485
 e-mail: dromarkrakow@poczta.onet.pl
 NIP: 679-201-61-25

OBIEKT: Budowa zintegrowanego węzła przesiadkowego wraz z parkingiem P&R Bronowice oraz terminala autobusowy w Krakowie.
 TEMAT OPRACOWANIA: Czasowa zmiana w organizacji ruchu drogowego.
 TREŚĆ RYSUNKU: OZNAKOWANIE PLACU BUDOWY - ETAP 3.1 budowa sieci wodociągowej

DATA: 03/2026
 SKALA: 1:500
 NR RYS.: 08

PROJEKTOWAŁ: ROBERT GRZEJDA SPRAWDZIŁ: MARCIN MIZEREK

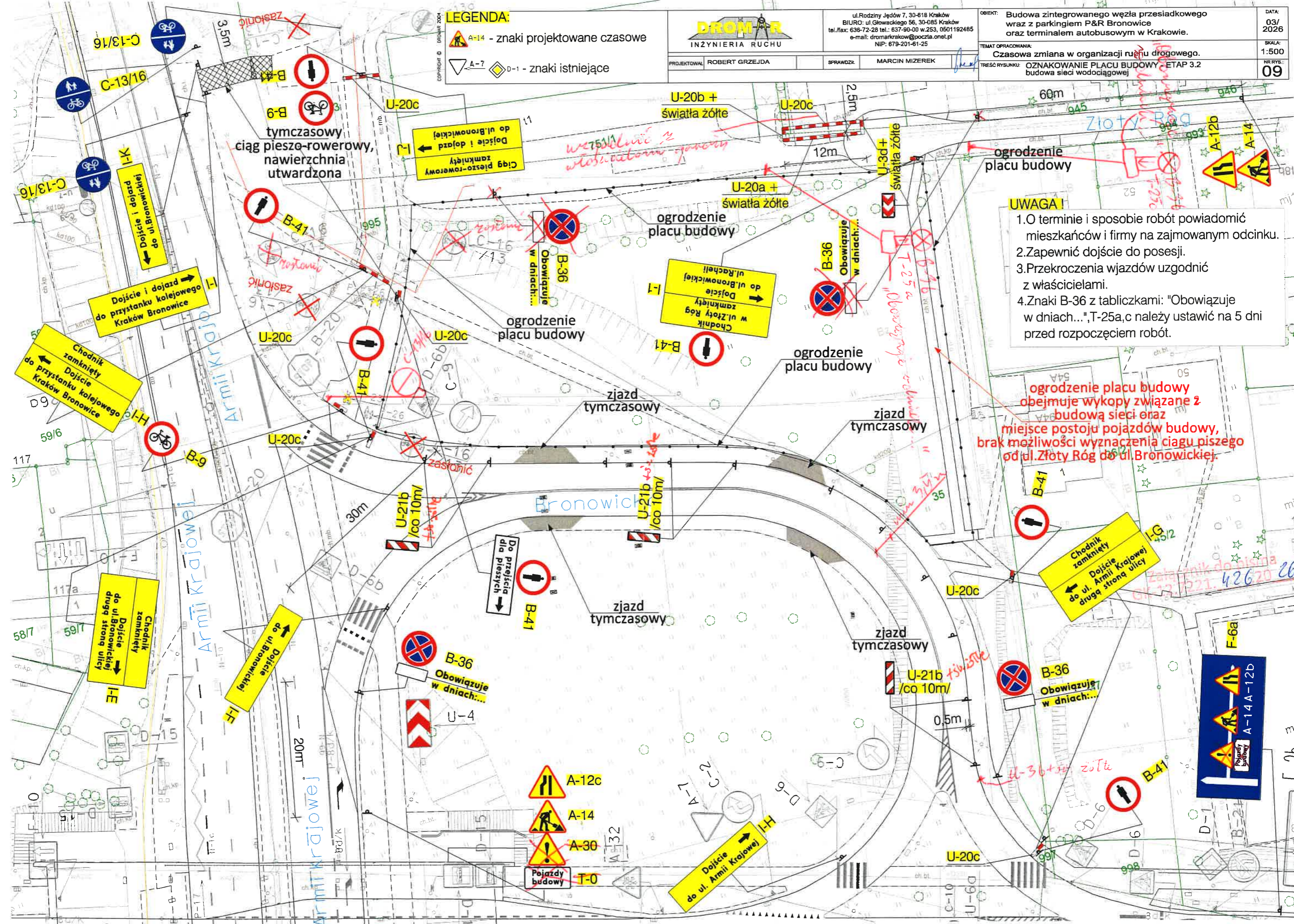
UWAGA!

1. O terminie i sposobie robót powiadomić mieszkańców i firmy na zajmowanym odcinku.
2. Zapewnić dojazd do posesji.
3. Przekroczenia wjazdów uzgodnić z właścicielami.
4. Znaki B-36 z tabliczkami: "Obowiązuje w dniach...", T-25a,c należy ustawić na 5 dni przed rozpoczęciem robót.

ogrodzenie placu budowy obejmuje wykopy związane z budową sieci oraz miejsce postoju pojazdów budowy, brak możliwości wyznaczenia ciągu pieszego od ul. Złoty Róg do ul. Bronowickiej.

A-12c
 A-14
 A-30
 T-0
 Pojazdy budowy

F-6a
 A-14A-12B



LEGENDA:

- A-14 - znaki projektowane czasowe
- A-7, D-1 - znaki istniejące

DROM R
INŻYNIERIA RUCHU

ul. Rodziny Jędzów 7, 30-818 Kraków
BIURO: ul. Głowackiego 56, 30-085 Kraków
tel./fax: 636-72-28 tel.: 637-90-00 w.253, 0501192485
e-mail: dromkrakow@poczta.onet.pl
NIP: 679-201-61-25

PROJEKTOWAŁ: ROBERT GRZEJDA SPRAWDZIŁ: MARCIN MIZEREK

OBIEKT: Budowa zintegrowanego węzła przesiadkowego wraz z parkingiem P&R Bronowice oraz terminalem autobusowym w Krakowie.

TEMAT OPRACOWANIA: Czasowa zmiana w organizacji ruchu drogowego.

TREŚĆ RYSUNKU: OZNAKOWANIE PLACU BUDOWY - ETAP 3.2 budowa sieci wodociągowej

DATA: 03/2026
SKALA: 1:500
NR RYS.: 09

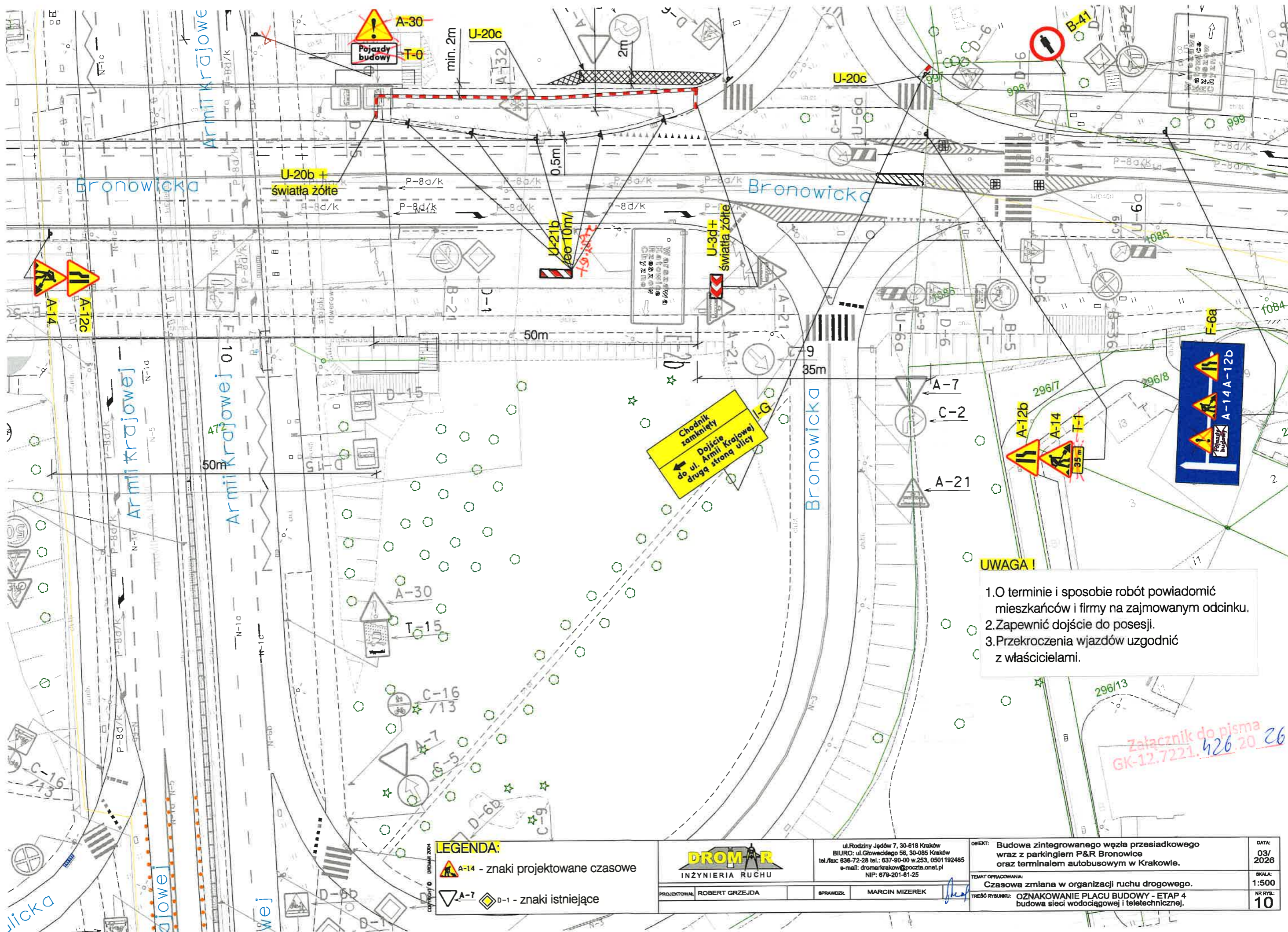
UWAGA!

1. O terminie i sposobie robót powiadomić mieszkańców i firmy na zajmowanym odcinku.
2. Zapewnić dojazd do posesji.
3. Przekroczenia wjazdów uzgodnić z właścicielami.
4. Znaki B-36 z tabliczkami: "Obowiązuje w dniach...", T-25a, c należy ustawić na 5 dni przed rozpoczęciem robót.

ogrodzenie placu budowy obejmuje wykopy związane z budową sieci oraz miejsce postoju pojazdów budowy, brak możliwości wyznaczenia ciągu pieszego od ul. Złoty Róg do ul. Bronowickiej.

A-12c
A-14
A-30
T-0
Pojazdy budowy

F-6a
A-14A-12B



UWAGA!

1. O terminie i sposobie robót powiadomić mieszkańców i firmy na zajmowanym odcinku.
2. Zapewnić dojazd do posesji.
3. Przekroczenia wjazdów uzgodnić z właścicielami.

Załącznik do pisma
GK-12.7221.426.20 26

LEGENDA:

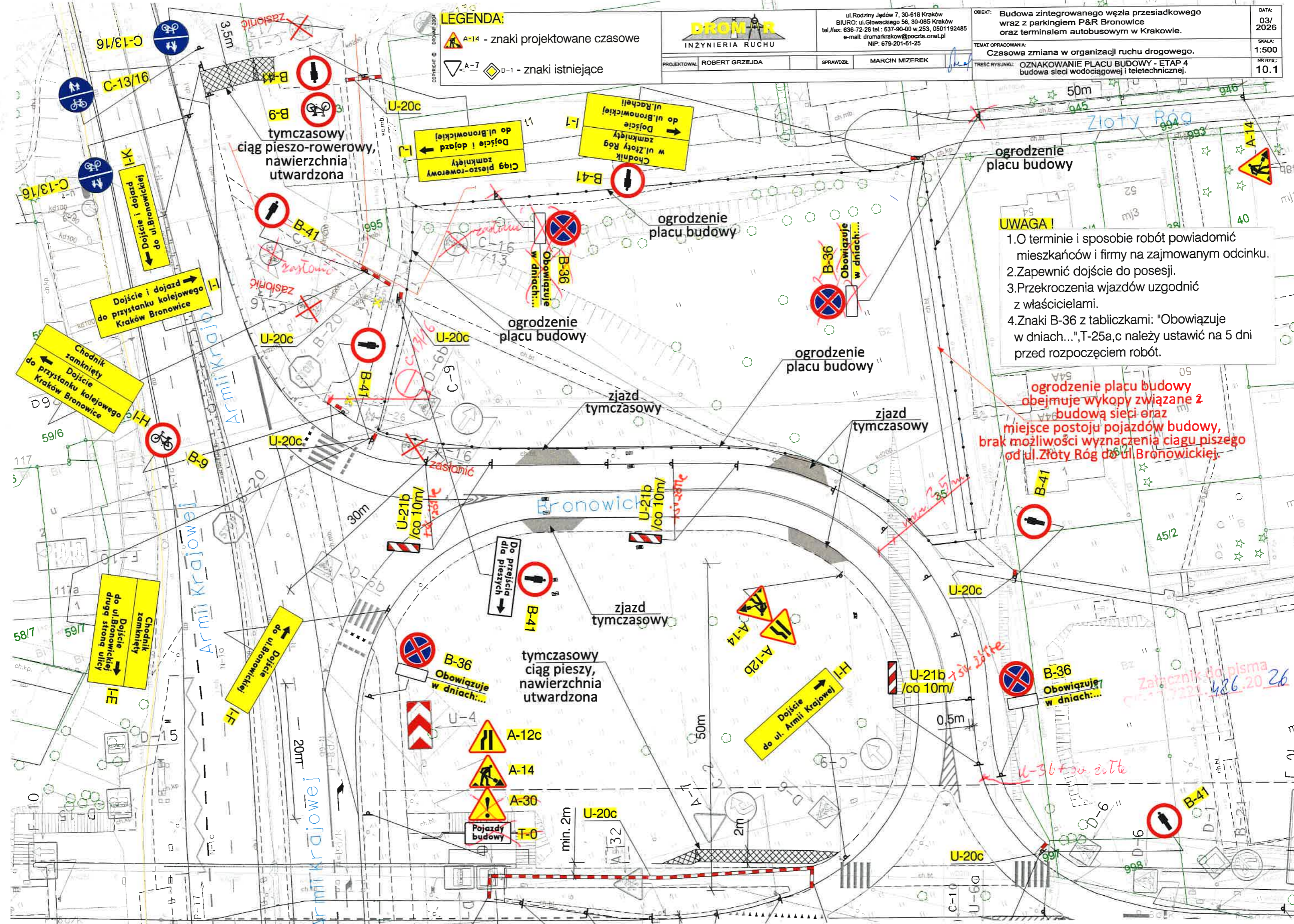
	A-14 - znaki projektowane czasowe
	A-7
	D-1 - znaki istniejące

DROMAR
INŻYNIERIA RUCHU

PROJEKTOWAŁ: ROBERT GRZEJDA
SPRAWDZIŁ: MARCIN MIZEREK

ul. Rodziny Jędów 7, 30-018 Kraków
BIURO: ul. Głowackiego 56, 30-085 Kraków
tel./fax: 636-72-28 tel.: 637-90-00 w.253, 0501 192485
e-mail: dromar@poczta.onet.pl
NIP: 678-201-61-25

OBIEKT:	Budowa zintegrowanego węzła przesiadkowego wraz z parkingiem P&R Bronowice oraz terminalem autobusowym w Krakowie.	DATA:	03/2026
TEMAT OPRAWOWANIA:	Czasowa zmiana w organizacji ruchu drogowego.	SKALA:	1:500
TREŚĆ RYSUNKU:	OZNAKOWANIE PŁACU BUDOWY - ETAP 4 budowa sieci wodociągowej i teletechnicznej.	NR RYS.:	10



LEGENDA:

- A-14 - znaki projektowane czasowe
- D-1 - znaki istniejące
- A-7



ul. Rodziny Jędów 7, 30-618 Kraków
 BIURO: ul. Głowackiego 56, 30-085 Kraków
 tel./fax: 636-72-26 tel.: 637-90-00 w.253, 0501192485
 e-mail: dromkrakow@poczta.onet.pl
 NIP: 679-201-61-25

OBJEKT:	Budowa zintegrowanego węzła przesiadkowego wraz z parkingiem P&R Bronowice oraz terminalem autobusowym w Krakowie.	DATA:	03/2026
TEMAT OPRACOWANIA:	Czasowa zmiana w organizacji ruchu drogowego.	SKALA:	1:500
TREŚĆ RYSUNKU:	OZNAKOWANIE PLACU BUDOWY - ETAP 4 budowa sieci wodociągowej i teletechnicznej.	NR RYS:	10.1

UWAGA!

1. O terminie i sposobie robót powiadomić mieszkańców i firmy na zajmowanym odcinku.
2. Zapewnić dojazd do posesji.
3. Przekroczenia wjazdów uzgodnić z właścicielami.
4. Znaki B-36 z tabliczkami: "Obowiązuje w dniach...", T-25a,c należy ustawić na 5 dni przed rozpoczęciem robót.

ogrodzenie placu budowy obejmuje wykopy związane z budową sieci oraz miejsce postoju pojazdów budowy, brak możliwości wyznaczenia ciągu pieszego od ul. Złoty Róg do ul. Bronowickiej.

Załącznik do pisma nr 17221/486.20.26