

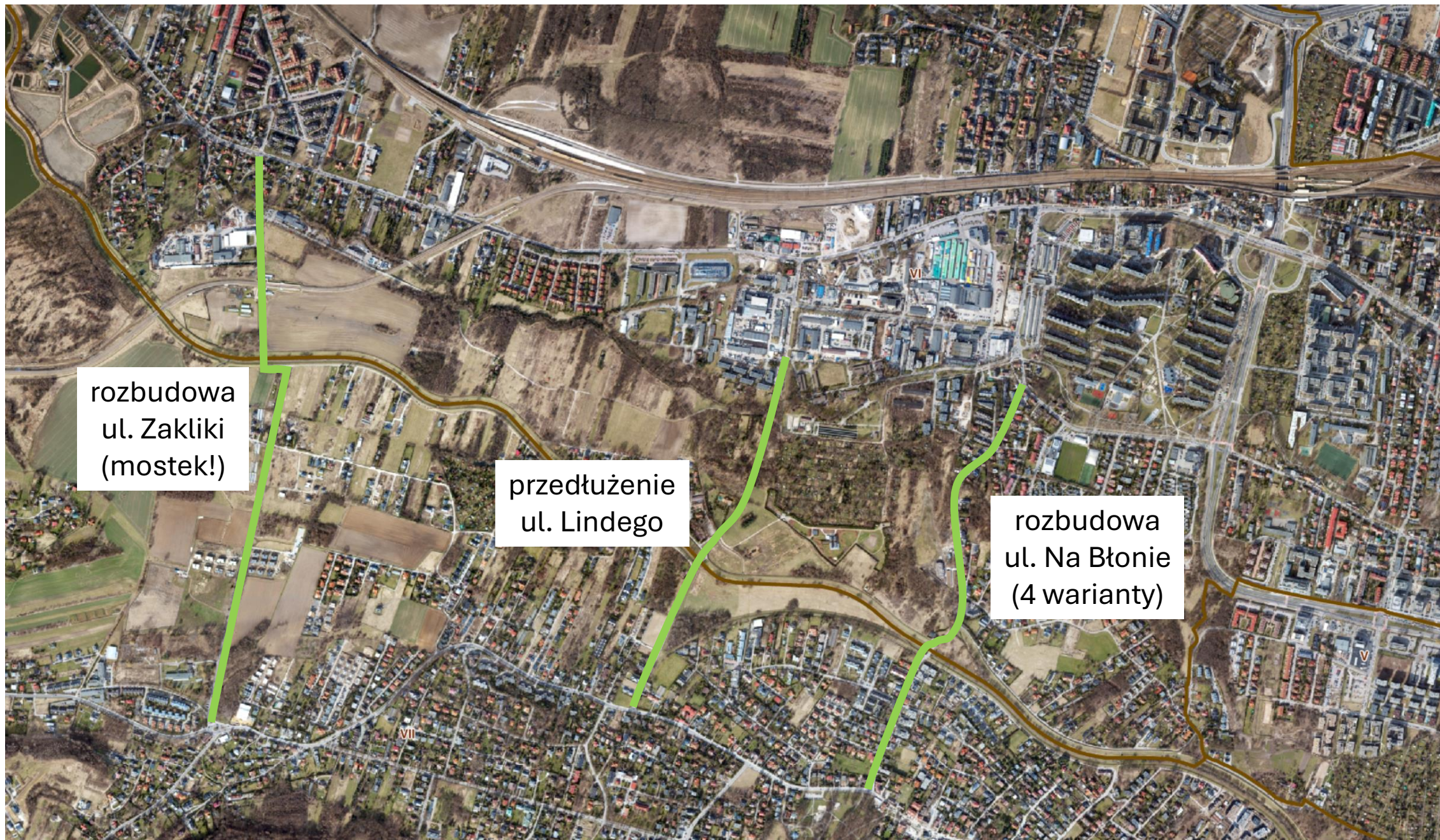
Załącznik graficzny

Wielowariantowa koncepcja przebudowy ulicy Na Błonie

Mapa obecnych połączeń Bronowic i Woli Justowskiej



Połączenie Bronowic i Woli Justowskiej – jakie są opcje?



rozbudowa
ul. Zakliki
(mostek!)

przedłużenie
ul. Lindego

rozbudowa
ul. Na Błonie
(4 warianty)

Ulica Na Błonie – stan obecny / wariant 0



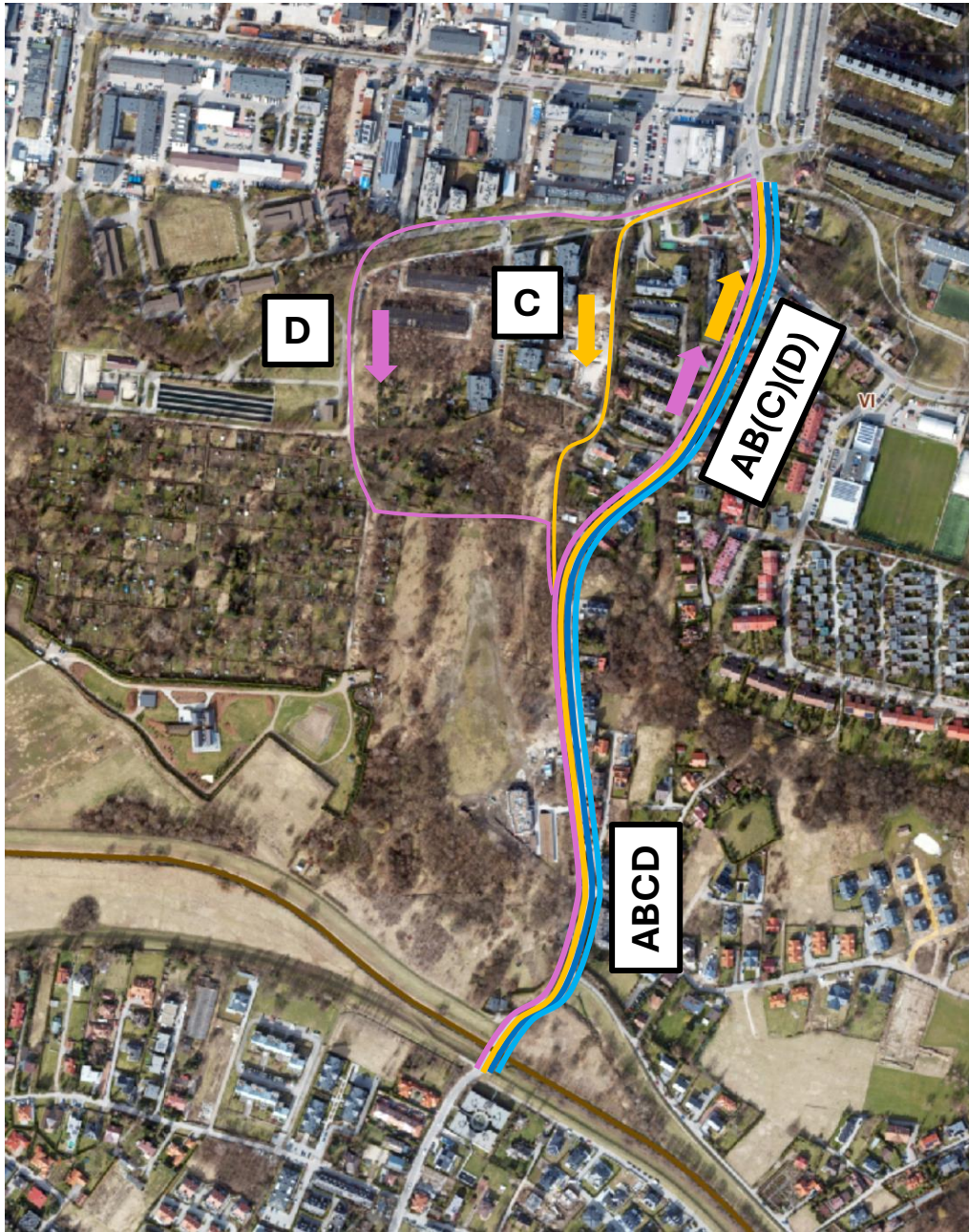
- wąsko, brak chodników, w wielu miejscach brak poboczy
- dodatkowe zwężenia (drzewa, azyle dla pieszych)
- brak odwodnienia (pobocza i droga zalewane po deszczu)
- bardzo duży ruch samochodowy, hałas
- duży ruch pieszych, także dzieci dochodzące do szkoły Montessori oraz szkół na osiedlu Widok. Z uwagi na brak lub zły stan poboczy często ruch pieszych po jezdni
- utrudniony wyjazd z nieruchomości (ruch, widoczność)



ulicy Na Błonie nie da się połączyć – wymaga przebudowy i/lub rozbudowy.

W jakim stopniu?

Warianty rozbudowy układu drogowego ul. Na Błonie



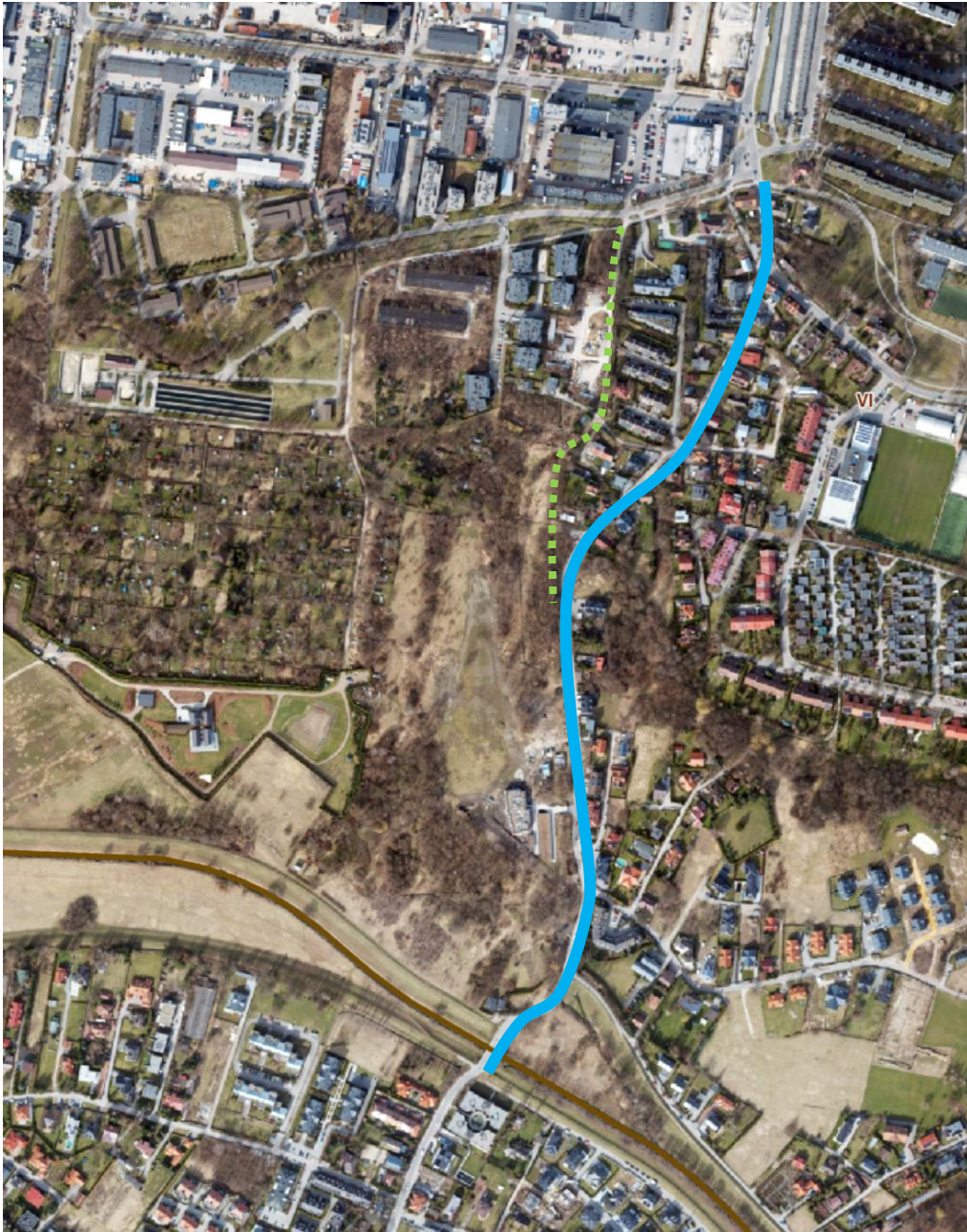
- A. Niewielkie poszerzenie, aby zmieścić chodnik —————
- B. Znaczące poszerzenie, pełnowymiarowe chodniki po obu stronach ulicy —————
- C. Jednokierunkowy ciąg w największym miejscu, ruch w drugą stronę wzdłuż bocznego koryta Młynówki —————
- D. Jednokierunkowy ciąg w największym miejscu, ruch w drugą stronę ulicą Zygmunta Starego —————

Porównanie długości wariantów



| | 1 → 2 | 2 → 1 | 1 → 3 |
|--|---|--------|-------------------------------------|
| A | 1,0 km | 1,0 km | 0,2 km |
| B | 1,0 km | 1,0 km | 0,2 km |
| C | 1,1 km | 1,0 km | 0,6 km |
| D | 1,5 km | 1,0 km | 1,2 km |
| cała jedno- kierunkowa <i>(ruch na północ)</i> | 3,6 / 7,0 km <i>(przez Odlewnię / przez Zakliki) czą</i> | 1,0 km | 4,2 km <i>(przez Odlewniczą)</i> |

Wariant A: Niewielkie poszerzenie, aby zmieścić chodnik



Założenia:

- odciążenie drogi
- minimalne poszerzenie, aby zmieścić chodnik, ewentualne punktowe odstępstwa od wymagań szerokości
- obsługa wyłącznie ruchu lokalnego (np. strefa zamieszkania)
- ruch międzydzielnicowy docelowo ulicą Lindego
- dodatkowy ciąg pieszo-rowerowy równoległe wzdłuż koryta Młynówki

Plusy:

- uspokojenie ruchu na ulicy
- chodnik
- konieczność tylko niewielkich wykupów
- szansa na niewielkie protesty mieszkańców: droga nie przybliży się (znacząco) do domów, ograniczenie hałasu

Minusy:

- nadal dość wąsko
- chodnik tylko z jednej strony, być może niepełnowymiarowy
- presja ruchu międzydzielnicowego
- konieczne przedłużenie ulicy Lindego

Wariant B: Znaczące poszerzenie, pełnowymiarowe chodniki



Założenia:

- obsługa ruchu lokalnego i międz dzielnicowego
- ruch pieszy także wzdłuż Na Błonie

Plusy:

- pełnowymiarowe, obustronne chodniki
- możliwość kursowania komunikacji miejskiej
- niezależność od powstania ul. Lindego
- niepotrzebny dodatkowy ciąg pieszo-rowerowy
- zgodny z MPZP Wiedeńska (KDL.2)

Minusy:

- szeroki zakres prac
- konieczne znaczące wykupy, ulica bardzo przybliży się do budynków (likwidacja parkowania przed domem)
- konieczna wycinka wszystkich drzew przy ulicy
- uciążliwy ruch, przekroczone normy hałasu
- silny sprzeciw mieszkańców ul. Na Błonie

Wariant C: jednokierunkowy ruch wzdłuż odnogi Młynówki



Założenia:

- obsługa głównie ruchu lokalnego
- ruch międz dzielnicowy docelowo głównie ulicą Lindego
- ruch w kierunku południowym wzdłuż odnogi Młynówki (teren hurtowni Budipu)
- chodniki wzdłuż fragmentów jednokierunkowych + ewentualnie pasy dla rowerów
- Skrócenie objazdu istniejącą uliczką koło dawnego młyna

Plusy:

- uspokojenie ruchu na ulicy (brak mijanek)
- pełnowymiarowy chodnik
- podobny dystans w obu kierunkach, niewielkie utrudnienia w związku z ruchem jednokierunkowym
- bez wykupów przy Na Błonie (lub znikome)
- szansa na niewielkie protesty mieszkańców przy Na Błonie

Minusy:

- potencjalny sprzeciw mieszkańców osiedla Na Błonie 54 oraz właścicieli Budipu
- zwiększony ruch na fragmencie ulicy Filtrowej
- brak miejsca na osobny ciąg pieszo-rowerowy
- presja ruchu międz dzielnicowego

Wariant C: jednokierunkowy ruch wzdłuż odnogi Młynówki (dodatkowe informacje)



W wariancie C możliwe jest skrócenie dojazdu do posesji przy Na Błonie 40 – 52 (numery parzyste), Na Błonie 23-29 (numery nieparzyste) i Trawiastej od strony północnej przez istniejącą uliczkę boczną prowadzącą do dawnego Młyna Bronowickiego i południowego dojazdu do hurtowni Budip.



Wariant D: jednokierunkowy ruch ulicą Zygmunta Starego



Założenia:

- obsługa głównie ruchu lokalnego
- ruch międzydzielnicowy docelowo głównie ulicą Lindego
- ruch w kierunku południowym ulicą Zygmunta Starego wzdłuż stacji uzdatniania wody
- chodniki wzdłuż fragmentów jednokierunkowych + ewentualnie pasy dla rowerów

Plusy:

- uspokojenie ruchu na ulicy Na Błonie (brak mijanek)
- pełnowymiarowy chodnik
- niedługi objazd wynikający z ruchu jednokierunkowego
- możliwy przebieg po działkach miejskich
- bez wykupów przy Na Błonie (lub znikome)
- szansa na niewielkie protesty mieszkańców Na Błonie

Minusy:

- sprzeciw mieszkańców Filtrowej i Zygmunta Starego
- zwiększony ruch na ulicy Filtrowej
- niezgodny z MPZP Dolina Rudawy, droga przez tereny zielone
- dłuższy przebieg niż w wariancie C
- presja ruchu międzydzielnicowego